

CATALOGUE DE FORMATIONS

20
26



**INSTITUT CONSEIL EN
ALTERNANCE ET RECHERCHE**



Qualiopi
processus certifié
■ RÉPUBLIQUE FRANÇAISE

La certification qualité a été délivrée au
titre de la catégorie d'action suivante :
- Actions de formation

SOMMAIRE

01

PRÉSENTATION

Édito
Notre engagement qualité

01
02

03

FORMATIONS SÉCURITÉ - PRÉVENTION DES RISQUES

Sensibilisation aux risques professionnels
Sauveteur secouriste du travail - SST
Éco conduite véhicules légers
Techniques d'arrimage de véhicule
Signalisation de chantier

04
05
06
07
08

10

FORMATIONS TECHNIQUES

Lecture de plans
Implantation terrassement
Assainissement
Montage, utilisation et vérification des échafaudages de pieds
Montage, utilisation des échafaudages roulants
Travail en hauteur et port de harnais
Conduite d'engins de chantier
Conduite de nacelle
Conduite de grue auxiliaire
Conduite de grue à tour
Conduite de pont roulant
Préparation à la conduite de chariots automoteurs
AIPR, intervention à proximité des réseaux - opérateur, encadrant, concepteur

10
11
12
13
14
15
16
17
18
19
20
21
22

24

FORMATIONS MÉTIERS

Maçonnerie Bâtiment
Maçonnerie Travaux Publics

24
25

27

FORMATIONS DÉVELOPPEMENT DES COMPÉTENCES ANNEXES

Compétences de vie - FLE
Rôle et intégration du tuteur

27
28

30

INFORMATIONS PRATIQUES

Modalités d'accès
Accessibilité personnes à mobilité réduite
Planning prévisionnel de formation

30
31
32

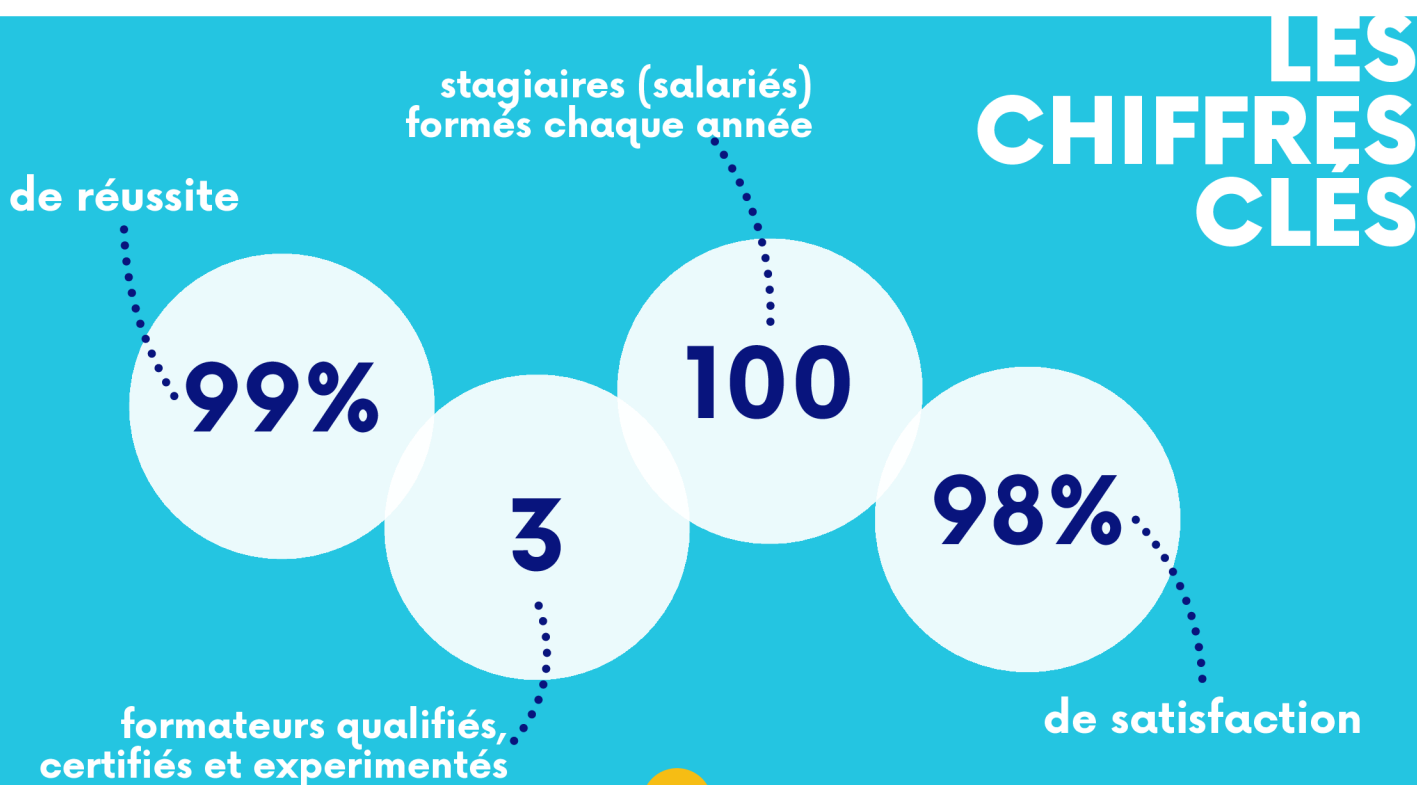
Depuis plus de 20 ans, ICAR accompagne principalement les entreprises via des partenaires comme le GEIQ 46, en contribuant au travers d'actions de formation au développement de la professionnalisation des collaborateurs.

...Sécurisation des parcours

À la lecture de ce catalogue, vous découvrirez un ensemble de formations couvrant un large spectre de possibilités d'interventions (sécurité, formations techniques, formations métiers...).

Ces formations ou interventions sont animées par des professionnels certifiés et diplômés avec une expérience de plusieurs années sur leurs domaines d'expertises.

Les contenus, durée ou modalités de formations peuvent être adaptables en fonction des besoins spécifiques et attentes des entreprises.



NOTRE ENGAGEMENT QUALITÉ



ICAR s'attache à rester à l'écoute des entreprises du territoire et à participer à l'épanouissement professionnel de chaque individu.

Pour cela, ICAR s'engage dans une démarche d'amélioration continue de ses formations.



QUALIOPI est la certification de référence pour les organismes de formation. Elle atteste de la qualité des prestations proposées sur la base du Référentiel National Qualité.

ICAR est certifié depuis le 20 septembre 2021 par QUALITIA Certification au titre de la catégorie Actions de formation.



ICAR est agréée centre d'examen depuis le 28 août 2021 (centre 1465) par le Ministère de la Transition Ecologique Cohésion des Territoires, Transition Energétique Mer.



ICAR est référencé Organisme de Formation Prestataire Architecte par Constructy's depuis avril 2022 dans le cadre de l'ingénierie de formation des contrats de professionnalisation expérimentaux.

FORMATIONS SÉCURITÉ PRÉVENTION DES RISQUES



SENSIBILISATION AUX RISQUES PROFESSIONNELS

Dernière mise à jour le 20 février 2025

7 heures

105€ HT
par stagiaire

Prérequis

Compréhension oral et écrite du français

PUBLIC

Tout public souhaitant maîtriser les fondamentaux de la réglementation liée à la sécurité au travail.

MODALITÉS PÉDAGOGIQUES

Alternance de cours théoriques et mise en situation pratique. Analyse de vidéos.

MOYENS PÉDAGOGIQUES

Salle adaptée avec des moyens audiovisuels, supports visuels. Exposés suivis de questions – réponses. Remise d'un livret pédagogique.

ÉVALUATION

Progression des participants évaluée par le formateur tout au long de la formation. Test d'évaluation des acquis en fin de formation.

SANCTION

Remise d'une attestation de fin de formation.

MODALITÉS ET DÉLAIS D'ACCÈS

Inscription au préalable au minimum 15 jours avant le démarrage de la formation par retour de convention signée. Accessibilité aux personnes en situation de handicap : nous consulter.

DATE ET LIEU

Nous consulter.

RENSEIGNEMENTS ET INSCRIPTION

TIFAGNE Eve

OBJECTIFS

- Savoir identifier les risques sur un chantier
- Savoir mettre en œuvre les moyens de sécurité définis par la hiérarchie
- Sensibiliser chaque salarié à être acteur de la prévention
- Réduire et prévenir les accidents ou lésions dus aux manutentions manuelles
- Effectuer les gestes et postures appropriées au travail

CONTENU DE LA FORMATION

• RÔLE DU SALARIÉ EN MATIÈRE DE PRÉVENTION

Les devoirs du salarié face aux règles de prévention
Les responsabilités du salarié (droit pénal, droit civil)
L'accueil du salarié sur site

• DÉFINITION D'UN ACCIDENT ET D'UN RISQUE

Les accidents et les presque accidents
Les incapacités permanentes
Les accidents de trajet
Les différents types d'accident dans le BTP
Statistiques et le coût d'un accident dans le BTP

• LES NOTIONS ÉLÉMENTAIRES D'ANATOMIE

Le squelette (les membres supérieurs, inférieurs et le tronc)
La musculature
La colonne vertébrale (les vertèbres, les articulations, le disque vertébral)
L'accident de la colonne vertébrale

• LES PRINCIPES DE LA PRÉVENTION ET RÔLE DES DIFFÉRENTS ORGANISMES DE PRÉVENTION

Les neuf principes de prévention
Le droit d'alerte, le droit de retrait
Présentation et missions des organismes (OPPBTP, CARSAT...)

• RÈGLES D'HYGIÈNE ET PRÉVENTIONS DES RISQUES

Alcool stupéfiant, médicaments
Hygiène (douche, nettoyage des mains, désinfections...)
Les EPC et EPI : Obligations générales et spécificités selon les métiers et les situations
Les bons comportements à avoir
Les TMS (Troubles Musculo-squelettique)

• LES DIFFÉRENTES ACTIONS DE FORMATION ET LES HABILITATIONS EXISTANTES

Conduite des engins, habilitation électrique
Risques chimiques, travaux en hauteur
SST, Travaux à proximités des réseaux

• PRISE DE CONSCIENCE DU PERSONNEL

Donner au salarié matière à réflexion concernant son poste de travail
L'amener à éviter le répétitif dans ses gestes ou postures contraignantes
Argumenter sur la nécessité de son changement dans sa méthode de travail

INTERVENANT

Formateur expérimenté en risques professionnels

Taux de réussite 100%
Taux de satisfaction 99%

SAUVETEUR SECOURISTE DU TRAVAIL

Dernière mise à jour le 20 février 2025

14 heures

210€ HT
par stagiaire

Prérequis

Compréhension oral et écrite du français

PUBLIC

Tout public volontaire à apporter les premiers secours, sur le lieu de travail. Membre du personnel devant recevoir l'instruction nécessaire pour donner les premiers secours en cas d'urgence.

MODALITÉS PÉDAGOGIQUES

Alternance de cours théoriques et de mises en situations pratiques.

MOYENS PÉDAGOGIQUES

Salle adaptée avec des moyens audiovisuels, supports visuels.
Mise à disposition de mannequins adulte, enfant et d'un défibrillateur automatisé externe.
Remise d'un livret pédagogique.

ÉVALUATION

Évaluation certificative du stagiaire sur sa capacité à intervenir lors d'une situation d'accident de travail simulée (selon les critères fournis par INRS).

SANCTION

Certificat de SST valable 24 mois.

MODALITÉS ET DÉLAIS D'ACCÈS

Inscription au préalable minimum 15 jours avant le démarrage de la formation par retour de convention signée.
Accessibilité aux personnes en situation de handicap : nous consulter.

DATE ET LIEU

Nous consulter.

RENSEIGNEMENTS ET INSCRIPTION

TIFAGNE Eve

OBJECTIFS

- Savoir intervenir face à une situation d'accident de travail
- Savoir utiliser ses compétences de sauveteur du travail au service de la prévention des risques professionnels de son entreprise

CONTENU DE LA FORMATION

• INTERVENIR FACE À UNE SITUATION D'ACCIDENT DU TRAVAIL

Situer son rôle de SST dans l'organisation des secours dans l'entreprise

Identifier le cadre juridique du rôle du SST et délimiter son champ d'intervention en matière de secours

Protéger de façon adaptée

Mettre en œuvre les mesures de protection d'alerte aux populations
Identifier les dangers persistants, les supprimer ou les isoler

Examiner la victime

Rechercher la présence d'un ou plusieurs des signes affectant la victime
Prioriser en fonction des signes décelés et du résultat à atteindre

Garantir une alerte favorisant l'arrivée de secours adaptés au plus près de la victime

Définir le message d'alerte, identifier qui alerte dans l'entreprise
Faire alerter par la personne la plus apte ou alerter soi-même

Secourir la victime de manière appropriée

Choisir à l'issue de l'examen l'action ou les actions à effectuer
Surveiller, jusqu'à la prise en charge de la victime par les secours spécialisés

• CONTRIBUER À LA PRÉVENTION DES RISQUES PROFESSIONNELS DANS L'ENTREPRISE

Situer son rôle de SST dans l'organisation de la prévention de l'entreprise

S'approprier les enjeux de la prévention dans son entreprise et se positionner comme un acteur de la prévention

Caractériser des risques professionnels dans une situation de travail

Repérer des dangers et déterminer les risques et leurs dommages potentiels
Participer à la maîtrise des risques professionnels par des actions de prévention
Supprimer ou à défaut réduire les risques sur lesquels il est possible d'agir
Transmettre aux personnes en charge de la prévention les éléments liés à toute situation dangereuse repérée
Proposer, si possible, des pistes d'amélioration

INTERVENANT

Formateur certifié par l'INRS

Taux de réussite 94%
Taux de satisfaction 97%

ÉCO CONDUITE VÉHICULES LÉGERS

Dernière mise à jour le 20 février 2025

4 heures

60€ HT
par stagiaire

Prérequis

Titulaire du permis de conduire

PUBLIC

Tout conducteur de véhicules légers souhaitant développer une conduite plus économique et respectueuse de l'environnement.

Être titulaire du permis de conduire en cours de validité (B)

MODALITÉS PÉDAGOGIQUES

Alternance de cours théoriques et de mises en situations pratiques.

MOYENS PÉDAGOGIQUES

Mises en situations réelles de conduite sur des circuits urbains ou périurbains

Utilisation du véhicule de l'entreprise ou de l'organisme de formation

Salle équipée de moyens médias

ÉVALUATION

Analyse quantitative des écrans entre les deux parcours

Évaluation de satisfaction est réalisée avant l'examen

SANCTION

Attestation de fin de formation

MODALITÉS ET DÉLAIS D'ACCÈS

Inscription au préalable minimum 15 jours avant le démarrage de la formation par retour de convention signée.

Accessibilité aux personnes en situation de handicap : nous consulter.

DATE ET LIEU

Nous consulter.

RENSEIGNEMENTS ET INSCRIPTION

TIFAGNE Eve

OBJECTIFS

- Être capable d'adapter les techniques propres à réduire la consommation en carburant du véhicule et l'ensemble des coûts d'entretien
- Être capable d'appliquer les principes d'une conduite responsable et citoyenne pour limiter l'impact de sa conduite sur l'environnement et les risques d'accident

CONTENU DE LA FORMATION

Accueil, présentation des enjeux de la formation,
Premier parcours d'observation et de mesure des pratiques habituelles
(30 mn de conduite par stagiaire)

• THÉORIE

Les différents facteurs influant la consommation de carburant et les coûts d'entretien du véhicule :

- Facteurs humains : Anticipation des situations de conduite
- Facteurs techniques : Caractéristiques et entretien du véhicule
- Facteurs environnementaux : Les contextes de circulation

L'incidence de la conduite et de l'entretien du véhicule sur les émissions polluantes

L'incidence du comportement et de la gestion des conditions de déplacements sur la réduction des risques d'accidents routiers

Les comportements appropriés à la réduction des différents coûts d'utilisation du véhicule

• PRATIQUE

Mise en application commentée en situation réelle

Second parcours de mise en pratique et de mesure des améliorations
(30 mn de conduite par stagiaire)

Les règles d'une conduite responsable et citoyenne appliquées à la réduction des risques et des coûts

Synthèse et bilan de l'action de formation

INTERVENANT

Formateur qualifié

Taux de réussite
Taux de satisfaction

TECHNIQUES DE L'ARRIMAGE DE VÉHICULE

Dernière mise à jour le 20 février 2025

7 heures

105€ HT
par stagiaire

Prérequis

Compréhension orale
et écrite du français.

PUBLIC

Toute personne assurant le chargement de véhicule légers ou en assurant la conduite.
Être titulaire du permis de conduire en cours de validité (B)

MODALITÉS PÉDAGOGIQUES

Alternance de cours théoriques et de mises en situations pratiques.

MOYENS PÉDAGOGIQUES

Affirmatives de cours magistraux, démonstrations pour la partie pratique et actives avec des ateliers de travail et des études de cas...
Supports pédagogiques remis aux stagiaires.

ÉVALUATION

QCM à choix multiples pour la partie théorique
Analyse de la mise en situation

SANCTION

Attestation de fin de formation

MODALITÉS ET DÉLAIS D'ACCÈS

Inscription au préalable minimum 15 jours avant le démarrage de la formation par retour de convention signée.
Accessibilité aux personnes en situation de handicap : nous consulter.

DATE ET LIEU

Nous consulter.

RENSEIGNEMENTS ET INSCRIPTION

TIFAGNE Eve

OBJECTIFS

- Approfondir ses connaissances techniques et réglementaires sur les pratiques de chargement, de calage et d'arrimage dans le but de sécuriser les charges transportées par la route
- Savoir prendre les décisions nécessaires à un chargement évitant l'endommagement des marchandises lors du transport ou les accidents liés à de mauvais chargements.

CONTENU DE LA FORMATION

Connaître les règles de l'arrimage des charges
Prescriptions légales et relative à la circulation
Les normes et règles techniques
Notion de responsabilités
La sécurité

Revoir les règles élémentaires
De chargement liées aux forces physiques
A la résistance des structures du matériel
Aux points d'arrimage
Au centre de gravité
A la répartition de charges et au calage

Identifier les accessoires d'arrimage au travers des dispositifs de protection et de tension

Définir les différentes méthodes d'arrimage et leur préconisation

Savoir calculer un arrimage des charges

Bilan et évaluation des acquis

INTERVENANT

Formateur possédant la qualification d'instructeur expert en arrimage (certification MAWI Luxembourg)

Taux de réussite
Taux de satisfaction

SIGNALISATION DE CHANTIER

Dernière mise à jour le 20 février 2025

7 heures

105€ HT
par stagiaire

Prérequis

Compréhension oral et écrite du français

PUBLIC

Tout public organisant des chantiers sur ou à proximité des voiries. Salariés réalisant des interventions sur chaussées, ayant à mettre en œuvre la signalisation temporaire.

MODALITÉS PÉDAGOGIQUES

Alternance de cours théoriques et de mises en situations pratiques.

MOYENS PÉDAGOGIQUES

Salle adaptée avec des moyens audiovisuels, mise à disposition d'un simulateur pour la partie pratique. Remise d'un livret pédagogique.

ÉVALUATION

Progression des participants évaluée par le formateur tout au long de la formation. Test d'évaluation des acquis en fin de formation.

SANCTION

Attestation de fin de formation.

MODALITÉS ET DÉLAIS D'ACCÈS

Inscription au préalable minimum 15 jours avant le démarrage de la formation par retour de convention signée.
Accessibilité aux personnes en situation de handicap : nous consulter.

DATE ET LIEU

Nous consulter.

RENSEIGNEMENTS ET INSCRIPTION

TIFAGNE Eve

OBJECTIFS

- Définir l'objectif de la signalisation
- Contrôler l'état des moyens de signalisation
- Choisir un système d'exploitation de chantier temporaire conforme
- Adapter les différents panneaux de signalisation aux situations

CONTENU DE LA FORMATION

• PRINCIPES GÉNÉRAUX DE LA SIGNALISATION

• CONNAISSANCE DES DIFFÉRENTES DÉMARCHES ADMINISTRATIVES PRÉALABLES

Arrêté de circulation ou de voirie

Déclaration de travaux (DT)

Déclaration d'intervention de commencement de Travaux (DICT),...

• CONNAISSANCE DES DIFFÉRENTS INTERLOCUTEURS (à qui demander et quand)

• APPRÉHENDER LES DIFFÉRENTS MOYENS DE SIGNALISATION TEMPORAIRE

• SAVOIR INSTALLER LES SIGNALISATIONS TEMPORAIRES, FAMILLES DE PANNEAUX

Positionnement des panneaux

Pose et dépose de la signalisation

• APPRENDRE LES GRANDS PRINCIPES DE MISE EN ŒUVRE ET GRANDES FAMILLES DE SITUATIONS

Réalisations de panneautage sur jeu pédagogique

Milieu rural ou urbain

Routes bidirectionnelles et chaussées séparées

Empiètement sur chaussée ou non

• CONTRÔLE DE CONNAISSANCE ET MISE EN SITUATION

INTERVENANT

Formateur expérimenté

Taux de réussite 100%
Taux de satisfaction 100%

FORMATIONS TECHNIQUES



LECTURE DE PLANS

Dernière mise à jour le 20 février 2025

14 heures

210€ HT
par jour

Prérequis

Compréhension oral et écrite du français.

PUBLIC

Tout public souhaitant exercer un emploi dans la construction.

MODALITÉS PÉDAGOGIQUES

Alternance de cours et d'exercices pratiques personnalisés et déterminés selon le niveau du candidat et l'objectif du parcours. Réalisation de plans simples à partir de relevés.

MOYENS PÉDAGOGIQUES

Salle adaptée avec des moyens audiovisuels, matériel de base fourni (crayon, règle kutch, compas, équerre...). Support pédagogique écrit et exercices pratiques.

ÉVALUATION

Progression des participants évaluée par le formateur tout au long de la formation. Test d'évaluation des acquis en fin de formation.

SANCTION

Attestation de fin de formation.

MODALITÉS ET DÉLAIS D'ACCÈS

Inscription au préalable minimum 15 jours avant le démarrage de la formation par retour de convention signée.

Accessibilité aux personnes en situation de handicap : nous consulter.

DATE ET LIEU

Nous consulter.

RENSEIGNEMENTS ET INSCRIPTION

TIFAGNE Eve

OBJECTIFS

- Lire et interpréter un plan simple
- Identifier les conventions et les symboles
- Localiser un même élément sur plusieurs plans
- Lire, vérifier et calculer les cotations
- Réaliser des schémas ou croquis simples à main levée

CONTENU DE LA FORMATION

• RAPPEL : BASES EN MATHÉMATIQUES ET GÉOMÉTRIE

Unités de mesure et conversions

Les angles et les différentes unités utilisées

Le triangle rectangle et les angles remarquables

Théorème de Pythagore

Calcul de surface et de volume

Règle de trois, pourcentage, échelles

• INITIATION GÉOMÉTRALE

Différentes vues d'un objet (vue de face, droite, ...)

La représentation des arêtes vues et cachées.

Représentation des différentes formes (cylindres, courbes, ...)

La notion de coupe. Cotations et échelles de réduction et agrandissement

• LES DIFFÉRENTS PLANS EXISTANTS

Dossiers administratifs (permis de construire, dossier d'exécution)

Devis (descriptifs, quantitatifs et estimatifs)

Plan de situation, plan de masse, façade, coupe et détail

Plan de fondation

Exercices de lecture et contrôle des acquis

• SYMBOLES UTILISÉS EN DESSIN DE BÂTIMENT ET EN CONSTRUCTION

La représentation et normalisation

Éléments d'ouvrage et terminologies

• RÉALISATION DE CROQUIS SIMPLES

• DIFFÉRENTS SUPPORTS ET OUTILS (INFORMATIQUE – BIM, DAO, CAD...)

INTERVENANT

Formateur certifié et expérimenté

Taux de réussite 100%
Taux de satisfaction 93%

IMPLANTATION TERRASSEMENT

Dernière mise à jour le 20 février 2025

28heures

420€ HT
par stagiaire

Prérequis

Compréhension oral et écrite du français.

PUBLIC

Tout public exerçant un emploi dans les travaux publics et ou la construction. Avoir suivi une formation ou avoir des notions de lecture de plan.

MODALITÉS PÉDAGOGIQUES

Alternance de cours théoriques et de mises en situations pratiques. Visite de chantier.

MOYENS PÉDAGOGIQUES

Salle adaptée avec des moyens audiovisuels. Mise en situation sur terrain adapté.

ÉVALUATION

Évaluation sur QCM puis mise en situation. Exercice final de compréhension.

SANCTION

Attestation de fin de formation.

MODALITÉS ET DÉLAIS D'ACCÈS

Inscription au préalable minimum 15 jours avant le démarrage de la formation par retour de convention signée.
Accessibilité aux personnes en situation de handicap : nous consulter.

DATE ET LIEU

Nous consulter.

RENSEIGNEMENTS ET INSCRIPTION

TIFAGNE Eve

OBJECTIFS

- Savoir réaliser des plates-formes et emplacements pour de futures constructions
- Réaliser toutes sortes de tranchées en fonction de la nature des travaux (fondations, canalisations, ...)
- Réaliser des excavations de natures différentes (déblais, remblais)

CONTENU DE LA FORMATION

Implantation sur site de la zone faisant l'objet d'un terrassement
Relevé des côtes de niveau
Estimation des terres à déplacer, foisonnement

Définition des différents stades de terrassement
Stockage des déblais et enlèvement des excédents

Conduite des engins de chantier nécessaires au terrassement et au transport
Méthode de nivellement et compactage
Procédé de blindages
Réglementation
Terrassement en tranchées et en puits

Terrassement en présence d'eau
Évacuation
Pompage

Sécurité et environnement
Protection des excavations
Propreté
Fin de chantier

INTERVENANT

Formateur qualifié et expérimenté

Taux de réussite 100%
Taux de satisfaction 100%

ASSAINISSEMENT

Dernière mise à jour le 20 février 2025

21 heures

315€ HT
par stagiaire

Prérequis

Compréhension oral et écrite du français, savoir compter.

PUBLIC

Tout public souhaitant exercer un emploi dans le Bâtiment, Travaux Publics.

MODALITÉS PÉDAGOGIQUES

Alternance d'apports théoriques et pratiques. Visite de station d'épuration et/ou chantiers. Retour d'expérience.

MOYENS PÉDAGOGIQUES

Salle adaptée avec des moyens audiovisuels. Support pédagogique écrit et exercices pratiques.

ÉVALUATION

Évaluation avec mise en situation sur plan, exercice final de compréhension.

SANCTION

Attestation de fin de formation.

MODALITÉS ET DÉLAIS D'ACCÈS

Inscription au préalable minimum 15 jours avant le démarrage de la formation par retour de convention signée.
Accessibilité aux personnes en situation de handicap : nous consulter.

DATE ET LIEU

Nous consulter.

RENSEIGNEMENTS ET INSCRIPTION

TIFAGNE Eve

OBJECTIFS

- Appréhender les réseaux d'assainissement (domaine privatif et public)
- Connaître les techniques de pose de canalisations pour différents réseaux

CONTENU DE LA FORMATION

• DIFFÉRENTS RÉSEAUX D'ÉVACUATION ET TRAITEMENT DES EAUX

Présentation en vigueur
Réseaux d'assainissement
Réseaux intérieurs des évacuations
Évacuations extérieures enterrées
Nature des effluents
Mini station d'épuration

• ASSAINISSEMENT AUTONOME OU INDIVIDUEL

Réglementation, les acteurs de l'assainissement
Filières d'assainissement
Installation de traitement des eaux domestiques

• TECHNIQUES DE POSE DE TUYAUX

Principe de recueillement des eaux
Présentation des différents types de drain et évacuation en milieu naturel
Le puisard

• POSE DE DRAINS DE RUISSELLEMENT

La représentation et normalisation
Éléments d'ouvrage et terminologies

• LES REGARDS

Présentation des différents types de regards et caractéristiques
Confection de regard (coffrage et ferrailage)
Pose de regards préfabriqués (Recommandations, ...)

• POSE DE CANALISATION DE FLUIDES

Spécificité des canalisations AEP – Précautions
Spécificité des canalisations électriques – Précautions
Spécificités des canalisations de téléphone et de câbles
Spécificités des canalisations de gaz – Précautions
Grillages avertisseurs – couleurs conventionnelles
Distance entre réseaux

INTERVENANT

Formateur diplômé et qualifié

Taux de réussite 100%
Taux de satisfaction 100%

MONTAGE, UTILISATION ET VÉRIFICATION DES ÉCHAFAUDAGES DE PIED

Dernière mise à jour le 20 février 2025

14 heures

210€ HT
par stagiaire

Prérequis

Personne n'ayant pas de restriction au port de charge ni de travail en hauteur.

PUBLIC

Tout public utilisant, montant et démontant des échafaudages de pied, et en conséquence devant être instruits des mesures de prévention des accidents et des règles techniques.

MODALITÉS PÉDAGOGIQUES

Alternance de cours et mises en situations pratiques.

MOYENS PÉDAGOGIQUES

Salle adaptée avec des moyens audiovisuels, matériel de base fourni si le stagiaire ne dispose pas de son propre matériel (harnais, casques de sécurité, mousqueton...)

ÉVALUATION

Évaluation des savoirs sous forme de QCM. Évaluation par le formateur en continue sur la partie pratique.

SANCTION

Attestation de fin de formation.

MODALITÉS ET DÉLAIS D'ACCÈS

Inscription au préalable minimum 15 jours avant le démarrage de la formation par retour de convention signée.
Accessibilité aux personnes en situation de handicap : nous consulter.

DATE ET LIEU

Nous consulter.

RENSEIGNEMENTS ET INSCRIPTION

TIFAGNE Eve

OBJECTIFS

- Monter et démonter un échafaudage de pied conformément à la notice du fabricant dans la limite des montages suivants
 - Montage avec façade avec console, montage porte à faux
 - Montage poutre de franchissement, levage de charge par potence
 - Poulie à cliquets et corde de levage
- Réaliser la vérification journalière d'un échafaudage de pied
- Utiliser en sécurité un échafaudage de pied
- Se situer et être acteur de la prévention des risques

CONTENU DE LA FORMATION

• SENSIBILISATION À LA PRÉVENTION DES RISQUES

Les enjeux de la prévention
Les rôles et responsabilités des différents acteurs
La prévention des risques
Les différents risques liés au travail en hauteur : constats et statistiques
La réglementation en vigueur : recommandation R408, code du travail
Les droits et devoirs des employeurs et employés, compétences et responsabilités
Signaler les situations dangereuses
Communiquer, rendre compte
Les principes de prévention générale et les mesures de protections collectives et individuelles, la conduite à tenir en cas d'accident

• UTILISATION D'UN ÉCHAFAUDAGE DE PIED

Les différents moyens d'évaluation et d'accès (échafaudages, etc...)
Les différents types d'échafaudages et leur domaine d'utilisation
L'exploitation de la notice du fabricant
La préparation du montage
Le montage et le démontage en sécurité d'une structure simple d'échafaudage de pied (cadre et multidirectionnel)
Les règles d'utilisation d'un échafaudage fixe en sécurité
La vérification journalière (examen de l'état de conservation) de l'échafaudage

INTERVENANT

Formateur certifié et qualifié

Taux de réussite 100%
Taux de satisfaction 97%

MONTAGE, UTILISATION ET VÉRIFICATION DES ÉCHAFAUDAGES ROULANTS

Dernière mise à jour le 20 février 2025

14 heures

210€ HT
par stagiaire

Prérequis

Personne n'ayant pas de restriction au port de charge ni de travail en hauteur.

PUBLIC

Tout public utilisant, montant et démontant des échafaudages roulants, et en conséquence devant être instruits des mesures de prévention des accidents et des règles techniques.

MODALITÉS PÉDAGOGIQUES

Alternance de cours et mises en situations pratiques.

MOYENS PÉDAGOGIQUES

Salle adaptée avec des moyens audiovisuels, matériel de base fourni si le stagiaire ne dispose pas de son propre matériel (harnais, casques de sécurité, mousqueton...)

ÉVALUATION

Évaluation des savoirs sous forme de QCM. Évaluation par le formateur en continue sur la partie pratique.

SANCTION

Attestation de fin de formation.

MODALITÉS ET DÉLAIS D'ACCÈS

Inscription au préalable minimum 15 jours avant le démarrage de la formation par retour de convention signée.

Accessibilité aux personnes en situation de handicap : nous consulter.

DATE ET LIEU

Nous consulter.

RENSEIGNEMENTS ET INSCRIPTION

TIFAGNE Eve

OBJECTIFS

- Monter et démonter un échafaudage roulant conformément à la notice du fabricant dans la limite des montages suivants
 - Montage avec façade avec console, montage porte à faux
 - Montage poutre de franchissement, levage de charge par potence
 - Poulie à cliquets et corde de levage
- Réaliser la vérification journalière d'un échafaudage de pied
- Utiliser en sécurité un échafaudage de pied
- Se situer et être acteur de la prévention des risques

CONTENU DE LA FORMATION

• SENSIBILISATION À LA PRÉVENTION DES RISQUES

Les enjeux de la prévention
Les rôles et responsabilités des différents acteurs
La prévention des risques
Les différents risques liés au travail en hauteur : constats et statistiques
La réglementation en vigueur : recommandation R408, code du travail
Les droits et devoirs des employeurs et employés, compétences et responsabilités
Signaler les situations dangereuses
Communiquer, rendre compte
Les principes de prévention générale et les mesures de protections collectives et individuelles, la conduite à tenir en cas d'accident

• UTILISATION D'UN ÉCHAFAUDAGE ROULANT

Les différents moyens d'évaluation et d'accès (échafaudages, etc...)
Les différents types d'échafaudages et leur domaine d'utilisation
L'exploitation de la notice du fabricant
La préparation du montage
Le montage et le démontage en sécurité d'une structure simple d'échafaudage de pied (cadre et multidirectionnel)
Les règles d'utilisation d'un échafaudage fixe en sécurité
La vérification journalière (examen de l'état de conservation) de l'échafaudage

INTERVENANT

Formateur certifié et qualifié

Taux de réussite 100%
Taux de satisfaction 100%

TRAVAUX EN HAUTEUR ET PORT DE HARNAIS

Dernière mise à jour le 20 février 2025



7 heures

105€ HT
par stagiaire

Prérequis

Savoir lire, écrire. Ne pas avoir de contre-indications médicales aux travaux en hauteur.

PUBLIC

Tout public appelé, dans l'exercice de sa profession, à réaliser d'une façon permanente ou occasionnelle des travaux en hauteur et à utiliser un harnais de sécurité.

MODALITÉS PÉDAGOGIQUES

Alternance de cours et mises en situations pratiques.

MOYENS PÉDAGOGIQUES

Salle adaptée avec des moyens audiovisuels, matériel de base fourni si le stagiaire ne dispose pas de son propre matériel (harnais, casques de sécurité, mousqueton...). Utilisation d'un mur ou plateforme permettant une suspension.

ÉVALUATION

Évaluation des savoirs sous forme de QCM. Évaluation par le formateur en continue sur la partie pratique.

SANCTION

Attestation de fin de formation.

MODALITÉS ET DÉLAIS D'ACCÈS

Inscription au préalable minimum 15 jours avant le démarrage de la formation par retour de convention signée.
Accessibilité aux personnes en situation de handicap : nous consulter.

DATE ET LIEU

Nous consulter.

RENSEIGNEMENTS ET INSCRIPTION

TIFAGNE Eve

OBJECTIFS

- Accéder en sécurité et travailler à un poste de travail en hauteur sur un site non équipé
- Connaître les règles de pose des points d'ancrage provisoires
- Réaliser des systèmes de retenue ou antichute provisoires
- Appréhender les nœuds essentiels et les modalités de tension des lignes de vie temporaires à l'aide de cordes ou de sangles

CONTENU DE LA FORMATION

• MAITRISE DES PRINCIPES DE SÉCURITÉ RELATIFS AUX TRAVAUX EN HAUTEUR

• TRAVAUX EN HAUTEUR ET SÉCURITÉ

Accident et prévention

Contexte réglementaire et responsabilités

• APPRÉHENDER LES MOYENS DE PROTECTIONS COLLECTIFS ET INDIVIDUELS

Les moyens fixes et mobiles,

Les appareils de levage de personne,

Le balisage et la signalisation

Les classes d'ancrages

Les supports anti-chutes et d'assurage

Les absorbeurs d'énergie

Les harnais et accessoires de liaison

La pratique des nœuds sur corde

• LES DISPOSITIFS DE PROTECTION

Étude des risques

Accrochage du harnais

Facteurs de choix du dispositif de protection

Conséquence d'une chute

Vérification et auto contrôle

• EXERCICE PRATIQUE

INTERVENANT

Formateur certifié et qualifié

Taux de réussite 100%
Taux de satisfaction 100%

PRÉPARATION À LA CONDUITE D'ENGINS DE CHANTIER

Dernière mise à jour le 20 février 2025



21 heures

525€ HT
par stagiaire

Prérequis

Compréhension orale
et écrite du français.

PUBLIC

Tout public étant amené sur chantier à utiliser des engins de chantier. Avoir une aptitude médicale à la conduite de certains équipements automoteurs et de levage.

MODALITÉS PÉDAGOGIQUES

Alternance de cours et mises en situations pratiques.

MOYENS PÉDAGOGIQUES

Salle adaptée avec des moyens audiovisuels, mise à disposition d'engins adaptés, plateau technique pour les situations pratiques. Remise d'un livret pédagogique.

ÉVALUATION

Évaluation des savoirs sous forme de QCM. Évaluation par le formateur via une feuille de notation.

SANCTION

Remise d'une carte de conduite.

MODALITÉS ET DÉLAIS D'ACCÈS

Inscription au préalable minimum 15 jours avant le démarrage de la formation par retour de convention signée.
Accessibilité aux personnes en situation de handicap : nous consulter.

DATE ET LIEU

Nous consulter.

RENSEIGNEMENTS ET INSCRIPTION

TIFAGNE Eve

Catégories d'engins proposés :

A – B1 – C1 – D – F – G selon la réglementation R482

OBJECTIFS

- Savoir respecter les consignes, les règles générales de sécurité inhérente à la conduite d'engins de chantier de la catégorie concernée
- Maîtriser les bases de conduite des engins

CONTENU DE LA FORMATION

• PARTIE THÉORIQUE

Identification et connaissance des signalisations
Connaissances des règles fondamentales liées aux manœuvres particulières
Application des règles de sécurité
Stabilité des appareils
Les différents organes
La préparation et la mise en route
Les précautions lors de l'arrêt
Règles générales de sécurité
Règles particulières de sécurité

• PROGRAMME PRATIQUE

Les vérifications avant le départ
Prise en main et exercices de sécurité
Évolution sur parcours balisé
Les prises de pente

INTERVENANT

Formateur qualifié, certifié et expérimenté

Taux de réussite 100%
Taux de satisfaction 100%

PRÉPARATION À LA CONDUITE DE NACELLE

Dernière mise à jour le 20 février 2025



21 heures

525€ HT
par stagiaire

Prérequis

Compréhension orale
et écrite du français.

PUBLIC

Tout public étant amené sur chantier à utiliser des engins de chantier. Avoir une aptitude médicale à la conduite de certains équipements automoteurs et de levage.

MODALITÉS PÉDAGOGIQUES

Alternance de cours et mises en situations pratiques.

MOYENS PÉDAGOGIQUES

Salle adaptée avec des moyens audiovisuels, mise à disposition d'engins adaptés, plateau technique pour les situations pratiques. Remise d'un livret pédagogique.

ÉVALUATION

Évaluation des savoirs sous forme de QCM. Évaluation par le formateur via une feuille de notation.

SANCTION

Remise d'une carte de conduite.

MODALITÉS ET DÉLAIS D'ACCÈS

Inscription au préalable minimum 15 jours avant le démarrage de la formation par retour de convention signée.
Accessibilité aux personnes en situation de handicap : nous consulter.

DATE ET LIEU

Nous consulter.

RENSEIGNEMENTS ET INSCRIPTION

TIFAGNE Eve

Catégories d'engins proposés :
A & B selon la réglementation R486

OBJECTIFS

- Savoir respecter les consignes, les règles générales de sécurité inhérente à la conduite d'engins de chantier de la catégorie concernée
- Maîtriser les bases de conduite des engins

CONTENU DE LA FORMATION

• PARTIE THÉORIQUE

Identification et connaissance des signalisations
Connaissances des règles fondamentales liées aux manœuvres particulières
Application des règles de sécurité
Stabilité des appareils
Les différents organes
La préparation et la mise en route
Les précautions lors de l'arrêt
Règles générales de sécurité
Règles particulières de sécurité

• PROGRAMME PRATIQUE

Les vérifications avant le départ
Prise en main et exercices de sécurité
Évolution sur parcours balisé
Les prises de pente

INTERVENANT

Formateur qualifié, certifié et expérimenté

Taux de réussite 100%
Taux de satisfaction 100%

PRÉPARATION À LA CONDUITE DE GRUE AUXILIAIRE

Dernière mise à jour le 20 février 2025

21 heures

525€ HT
par stagiaire

Prérequis

Compréhension orale
et écrite du français.

PUBLIC

Tout public étant amené sur chantier à utiliser des grues. Avoir une aptitude médicale à la conduite de certains équipements automoteurs et de levage.

MODALITÉS PÉDAGOGIQUES

Alternance de cours et mises en situations pratiques.

MOYENS PÉDAGOGIQUES

Salle adaptée avec des moyens audiovisuels, mise à disposition d'engins adaptés, plateau technique pour les situations pratiques. Remise d'un livret pédagogique.

ÉVALUATION

Évaluation des savoirs sous forme de QCM. Évaluation par le formateur via une feuille de notation.

SANCTION

Remise d'une carte de conduite.

MODALITÉS ET DÉLAIS D'ACCÈS

Inscription au préalable minimum 15 jours avant le démarrage de la formation par retour de convention signée.
Accessibilité aux personnes en situation de handicap : nous consulter.

DATE ET LIEU

Nous consulter.

RENSEIGNEMENTS ET INSCRIPTION

TIFAGNE Eve

OBJECTIFS

- Savoir respecter les consignes, les règles générales de sécurité
- Assurer l'entretien journalier des engins
- Maîtriser les bases de conduites des engins

CONTENU DE LA FORMATION

PARTIE THÉORIQUE

La législation et la profession

La sécurité

Principaux risques d'accidents avec une grue auxiliaire (renversement, chute dans le vide, heurt ou écrasement, chute d'objets, électrisation...)

Stabilité (positionnement, déploiement limité, pente limite)

Identification et connaissances des signalisations

Connaissances des règles fondamentales liées aux manœuvres particulières

Application des règles de sécurité

Les principaux modes de commandes et d'équipements de grues

Les risques liés à l'utilisation des grues

La stabilité des appareils et des charges

L'élingage

Les différents organes

Règles générales de sécurité

Règles particulières de sécurité

PROGRAMME PRATIQUE

Les vérifications avant le départ

Positionnement de la grue auxiliaire

Exploitation de la grue auxiliaire

Porte à faux

Manutention de la charge

Renversement de la charge

Vérification et entretien d'usage

INTERVENANT

Formateur qualifié, certifié et expérimenté

Taux de réussite 100%
Taux de satisfaction 100%

PRÉPARATION À LA CONDUITE DE GRUE À TOUR

Dernière mise à jour le 20 février 2025

14 heures

350€ HT
par stagiaire

Prérequis

Compréhension orale
et écrite du français.

PUBLIC

Tout public étant amené sur chantier à utiliser des grues auxiliaires. Avoir une aptitude médicale à la conduite de certains équipements automoteurs et de levage.

MODALITÉS PÉDAGOGIQUES

Alternance de cours et mises en situations pratiques.

MOYENS PÉDAGOGIQUES

Salle adaptée avec des moyens audiovisuels, mise à disposition d'engins adaptés, plateau technique pour les situations pratiques. Remise d'un livret pédagogique.

ÉVALUATION

Évaluation des savoirs sous forme de QCM. Évaluation par le formateur via une feuille de notation.

SANCTION

Remise d'une carte de conduite.

MODALITÉS ET DÉLAIS D'ACCÈS

Inscription au préalable minimum 15 jours avant le démarrage de la formation par retour de convention signée.
Accessibilité aux personnes en situation de handicap : nous consulter.

DATE ET LIEU

Nous consulter.

RENSEIGNEMENTS ET INSCRIPTION

TIFAGNE Eve

OBJECTIFS

- Être capable de conduire une grue auxiliaire de chargement dans le respect des règles de sécurité
- Prendre connaissance des responsabilités de l'opérateur
- Notions de maintenance de l'outil de travail

CONTENU DE LA FORMATION

• RÉGLEMENTATION

Bases de la réglementation applicable aux grues à tour

Documents à présenter lors de contrôles

Rôle des organismes de prévention

Rôles et responsabilités du chef de chantier, de manœuvre, élingueur, grutier

• CLASSIFICATION ET TECHNOLOGIES

Principaux types de grues à tour

Caractéristiques principales, principaux composants, différents mécanismes

Fonctionnement des organes de services et dispositifs de sécurité

• SÉCURITÉ

Principaux risques liés à l'utilisation/l'environnement

Lecture plaques de charges, abaques, tableau, aide à la conduite

Règles de stabilité

Distance de sécurité avec les conducteurs électriques,

Vérifications et opérations de maintenance

• MISE EN SERVICE ET VÉRIFICATIONS

Contrôle visuel de l'état de la grue à tour et de ses contacts avec le sol

Dispositifs de sécurité

• MANŒUVRES

Choix mouflage et réalisation de manœuvres de changement

Elingage et surveillance

Réalisation de mouvements

Récupération du balancement de la charge

Repos charge précis

Gestes de commandement

Mise de la grue en configuration hors service

• ENTRETIEN

Opérations d'entretien courant - Vérifications des niveaux

Compte-rendu d'activité

INTERVENANT

Formateur qualifié, certifié et expérimenté

Taux de réussite 100%
Taux de satisfaction 100%

PRÉPARATION À LA CONDUITE DE PONT ROULANT ET UTILISATION DES ACCESSOIRES DE LEVAGE

Dernière mise à jour le 20 février 2025

14 heures

350€ HT
par stagiaire

Prérequis

Compréhension orale
et écrite du français.

PUBLIC

Tout public étant amené dans le cadre de ses fonctions à utiliser des ponts roulants. Avoir une aptitude médicale à la conduite de certains équipements de levage.

MODALITÉS PÉDAGOGIQUES

Alternance de cours et mises en situations pratiques.

MOYENS PÉDAGOGIQUES

Salle adaptée avec des moyens audiovisuels, mise à disposition d'engins adaptés, plateau technique pour les situations pratiques. Remise d'un livret pédagogique.

ÉVALUATION

Évaluation des savoirs sous forme de QCM. Évaluation par le formateur via une feuille de notation.

SANCTION

Remise d'une carte de conduite.

MODALITÉS ET DÉLAIS D'ACCÈS

Inscription au préalable minimum 15 jours avant le démarrage de la formation par retour de convention signée.
Accessibilité aux personnes en situation de handicap : nous consulter.

DATE ET LIEU

Nous consulter.

RENSEIGNEMENTS ET INSCRIPTION

TIFAGNE Eve

Catégories 1 - Pont roulant et portique à commande au sol

OBJECTIFS

- Être capable de conduire, d'utiliser un pont roulant dans le respect des règles de sécurité
- Pratiquer les techniques d'élingage de charge avec un équipement de levage
- Utiliser les accessoires et appareils de levage de charges dans les meilleures conditions de sécurité

CONTENU DE LA FORMATION

• SENSIBILISATION À LA SÉCURITÉ

Identification et connaissances des signalisations
Connaissances des règles fondamentales liées aux manœuvres particulières
Les risques liés à l'utilisation d'un pont roulant
La stabilité des charges
Notions de physique et unités utilisées en levage
Notion élémentaire de statique

• TECHNIQUE D'ÉLINGAGE

Les moulages
Application des moulages à l'élingage
Réparation des efforts dans un élingage
Méthode de travail pour un levage équilibré
Retournement des charges

• APPAREUX DE LEVAGE

Elingues : terminologie, descriptif, conseils d'utilisation, critères de réforme
Palonniers : descriptif, stabilité d'utilisation
Critères de réforme
Accessoires spéciaux : griffes, pinces

• PRATIQUE

Les vérifications avant départ
Positionnement des charges et du pont roulant
Vérification et entretien d'usage

INTERVENANT

Formateur qualifié, certifié et expérimenté

Taux de réussite 100%
Taux de satisfaction 100%

PRÉPARATION À LA CONDUITE DE CHARIOTS AUTOMOTEURS

Dernière mise à jour le 20 février 2025



7 heures

175€ HT
par stagiaire

Prérequis

Compréhension orale
et écrite du français.

PUBLIC

Tout public étant amené à utiliser des chariots rétractables. Avoir une aptitude médicale à la conduite de certains équipements automoteurs et de levage.

MODALITÉS PÉDAGOGIQUES

Alternance de cours et mises en situations pratiques.

MOYENS PÉDAGOGIQUES

Salle adaptée avec des moyens audiovisuels, mise à disposition d'engins adaptés, plateau technique pour les situations pratiques. Remise d'un livret pédagogique.

ÉVALUATION

Évaluation des savoirs sous forme de QCM. Évaluation par le formateur via une feuille de notation.

SANCTION

Remise d'une carte de conduite.

MODALITÉS ET DÉLAIS D'ACCÈS

Inscription au préalable minimum 15 jours avant le démarrage de la formation par retour de convention signée.
Accessibilité aux personnes en situation de handicap : nous consulter.

DATE ET LIEU

Nous consulter.

RENSEIGNEMENTS ET INSCRIPTION

TIFAGNE Eve

OBJECTIFS

- Savoir respecter les consignes, les règles générales de sécurité inhérente à la conduite de chariot rétractable de la catégorie concernée
- Maîtriser les bases de conduite des chariots rétractables de la catégorie concernée en respectant les règles de sécurité

CONTENU DE LA FORMATION

• PARTIE THÉORIQUE

Identification et connaissance des signalisations
Connaissances des règles fondamentales liées aux manœuvres particulières
Application des règles de sécurité
Stabilité des appareils
Les différents organes
La préparation et la mise en route
Les précautions lors de l'arrêt
Règles générales de sécurité
Règles particulières de sécurité

• PROGRAMME PRATIQUE

Les vérifications avant le départ
Prise en main et exercices de sécurité
Évolution sur parcours balisé
Les prises de pente

INTERVENANT

Formateur qualifié, certifié et expérimenté

Taux de réussite 100%
Taux de satisfaction 100%

AIPR - AUTORISATION D'INTERVENTION À PROXIMITÉ DES RÉSEAUX

Dernière mise à jour le 20 février 2025



7 heures

175€ HT
par stagiaire

Prérequis

Compréhension orale
et écrite du français.

PUBLIC

Tout public étant amené dans le cadre de ses fonctions à utiliser des engins sur chantier et/ou d'effectuer des travaux urgents dispensés de DT et DICT, intervenant en suivi et encadrement de travaux.

MODALITÉS PÉDAGOGIQUES

Alternance de cours et mises en situations pratiques.

MOYENS PÉDAGOGIQUES

Salle adaptée avec des moyens audiovisuels. Une tablette par stagiaire reliée à internet pour le passage de l'examen. Remise d'un livret pédagogique.

ÉVALUATION

Évaluation des savoirs sous forme de QCM. Évaluation par le formateur via une feuille de notation.

SANCTION

Attestation de fin de formation.

MODALITÉS ET DÉLAIS D'ACCÈS

Inscription au préalable minimum 15 jours avant le démarrage de la formation par retour de convention signée.
Accessibilité aux personnes en situation de handicap : nous consulter.

DATE ET LIEU

Nous consulter.

RENSEIGNEMENTS ET INSCRIPTION

TIFAGNE Eve

OBJECTIFS

- Identifier la réglementation DT-DICT et le guide technique
- Connaître les spécificités des réseaux aéro-souterrains dans le cadre des activités d'opérateur
- Se préparer et passer l'examen AIPR (Autorisation d'Intervention à Proximité des Réseaux)

CONTENU DE LA FORMATION

• CONTENU THÉORIQUE

Appréhender les différents niveaux de responsabilité

- AIPR Concepteur
- AIPR Encadrant
- AIPR Opérateur

L'environnement des travaux à proximité de réseaux

Les outils administratifs et réglementaires DT-DICT

Prévention et sécurité

Les procédures concernant l'ensemble du personnel pendant les travaux

Exercice de marquage-piquetage

La reconnaissance sur le terrain

En cas de dommage, d'arrêt de chantier

INTERVENANT

Formateur qualifié, certifié et expérimenté

Taux de réussite 90%
Taux de satisfaction 97%

FORMATIONS MÉTIERS



MAÇONNERIE BÂTIMENT

Dernière mise à jour le 20 février 2025

durée selon besoin

15€ HT
par heure

Prérequis

Compréhension oral et écrite du français, savoir compter.

PUBLIC

Tout public souhaitant exercer un emploi dans la construction.

MODALITÉS PÉDAGOGIQUES

Plateau technique (École des Métiers) comprenant une salle de cours équipée (Ordinateur, vidéo projecteur, tableau blanc,...). Mise à disposition d'outillage d'électroportatif (meuleuse, perceuse, visseuse ...). Petit outillage manuel remis au stagiaire selon l'ouvrage à réaliser. Remise d'un livre pédagogique « constructeur Bâtiment » de chez Foucher.

MOYENS PÉDAGOGIQUES

Alternance de cours et mise en situation pratique sous la forme de réalisation d'ouvrages maçonnés personnalisés et déterminés selon le niveau du candidat et l'objectif du parcours.

ÉVALUATION

Évaluation qualitative des ouvrages via une feuille de notation. Évaluation finale devant un jury de formateurs et ou de professionnels lors du dernier stage.

SANCTION

Attestation de fin de formation.

MODALITÉS ET DÉLAIS D'ACCÈS

Inscription au préalable minimum 15 jours avant le démarrage de la formation par retour de convention signée.
Accessibilité aux personnes en situation de handicap : nous consulter.

DATE ET LIEU

Cahors. Nous consulter.

RENSEIGNEMENTS ET INSCRIPTION

TIFAGNE Eve

OBJECTIFS

- Implanter, tracer et bâtir des ouvrages élémentaires (murs, bordures,...) d'après un plan et à l'aide d'outillage adapté
- Réaliser correctement des ouvrages de maçonnerie en agglomérés, en briques pleines ou creuses
- Réaliser correctement le coffrage et le ferrailage d'ouvrages simples (poteaux poutres)
- Réaliser les crépis de dégrossissage et les crépis de finition
- Rechercher, interpréter et traiter des éléments d'information contextuels
- Préparer son travail, organiser son poste de travail et respecter un processus de production
- Être capable de travailler en équipe

CONTENU DE LA FORMATION

• MAÇONNERIE TRADITIONNELLE

Le matériel d'implantation et de traçage

Notion d'alignement de référence

Traçage d'un angle droit en appliquant le théorème de Pythagore

Traçage d'un mur (symboles de traçage, maçonneries brutes et finies)

Utilisation des chaises d'implantation

Éléments et matériaux de construction (granulats, ciment et chaux)

Les mortiers, les murs réalisés en bloc de béton ou terre cuite

Mise en oeuvre selon les règles DTU

Mise en oeuvre des briques et éléments spéciaux

Pose d'encadrements en préfabriqués et de structures

• OUVRAGES EN BÉTON ARMÉ

Pose des armatures façonnées

Façonnage d'éléments simples

Utilisation des banches (déplacement sur chantiers)

Mise en place de coffrages en bois

Fabrication, coulage et vibration du béton

• ENDUITS ET CRÉPIS

Les différents enduits,

Préparation des supports, du crépi (choix des adjuvants et agrégats...)

Application du gobetis, du corps d'enduit et de l'enduit de finition

INTERVENANT

Formateur qualifié, certifié et expérimenté

MAÇONNERIE TRAVAUX PUBLICS

Dernière mise à jour le 20 février 2025

durée selon besoin

15€ HT
par heure

Prérequis

Compréhension oral et écrite du français, savoir compter.

PUBLIC

Tout public souhaitant exercer un emploi dans le domaine des travaux publics.

MODALITÉS PÉDAGOGIQUES

Plateau technique (Ecole des Métiers) comprenant une salle de cours équipée (Ordinateur, vidéo projecteur, tableau blanc,...). Mise à disposition d'outillage d'électro portatif (meuleuse, perceuse, visseuse ...). Petit outillage manuel remis au stagiaire selon l'ouvrage à réaliser.

MOYENS PÉDAGOGIQUES

Alternance de cours et mise en situation pratique sous la forme de réalisation d'ouvrages maçonnés personnalisés et déterminés selon le niveau du candidat et l'objectif du parcours.

ÉVALUATION

Évaluation qualitative des ouvrages via une feuille de notation. Évaluation finale devant un jury de formateurs et ou de professionnels lors du dernier stage.

SANCTION

Attestation de fin de formation.

MODALITÉS ET DÉLAIS D'ACCÈS

Inscription au préalable minimum 15 jours avant le démarrage de la formation par retour de convention signée.

Accessibilité aux personnes en situation de handicap : nous consulter.

DATE ET LIEU

Cahors. Nous consulter.

RENSEIGNEMENTS ET INSCRIPTION

TIFAGNE Eve

OBJECTIFS

- Implanter, tracer et bâtir des ouvrages élémentaires (murs, bordures,...) d'après un plan et à l'aide d'outillage adapté
- Réaliser correctement des ouvrages de maçonnerie en agglomérés, en briques pleines ou creuses
- Réaliser correctement le coffrage et le ferrailage d'ouvrages simples (poteaux poutres)
- Réaliser les crépis de dégrossissage et les crépis de finition
- Rechercher, interpréter et traiter des éléments d'information contextuels
- Préparer son travail, organiser son poste de travail et respecter un processus de production
- Être capable de travailler en équipe

CONTENU DE LA FORMATION

• MAÇONNERIE TRADITIONNELLE

Le matériel d'implantation et de traçage

Notion d'alignement de référence

Traçage d'un angle droit en appliquant le théorème de Pythagore

Traçage d'un mur (symboles de traçage, maçonneries brutes et finies)

Utilisation des chaises d'implantation

Éléments et matériaux de construction (granulats, ciment et chaux)

Les mortiers, les murs réalisés en bloc de béton ou terre cuite

Mise en oeuvre selon les règles DTU

Mise en oeuvre des briques et éléments spéciaux

Pose d'encadrements en préfabriqués et de structures

• OUVRAGES EN BÉTON ARMÉ

Pose des armatures façonnées

Façonnage d'éléments simples

Utilisation des banches (déplacement sur chantiers)

Mise en place de coffrages en bois

Fabrication, coulage et vibration du béton

• ENDUITS ET CRÉPIS

Les différents enduits,

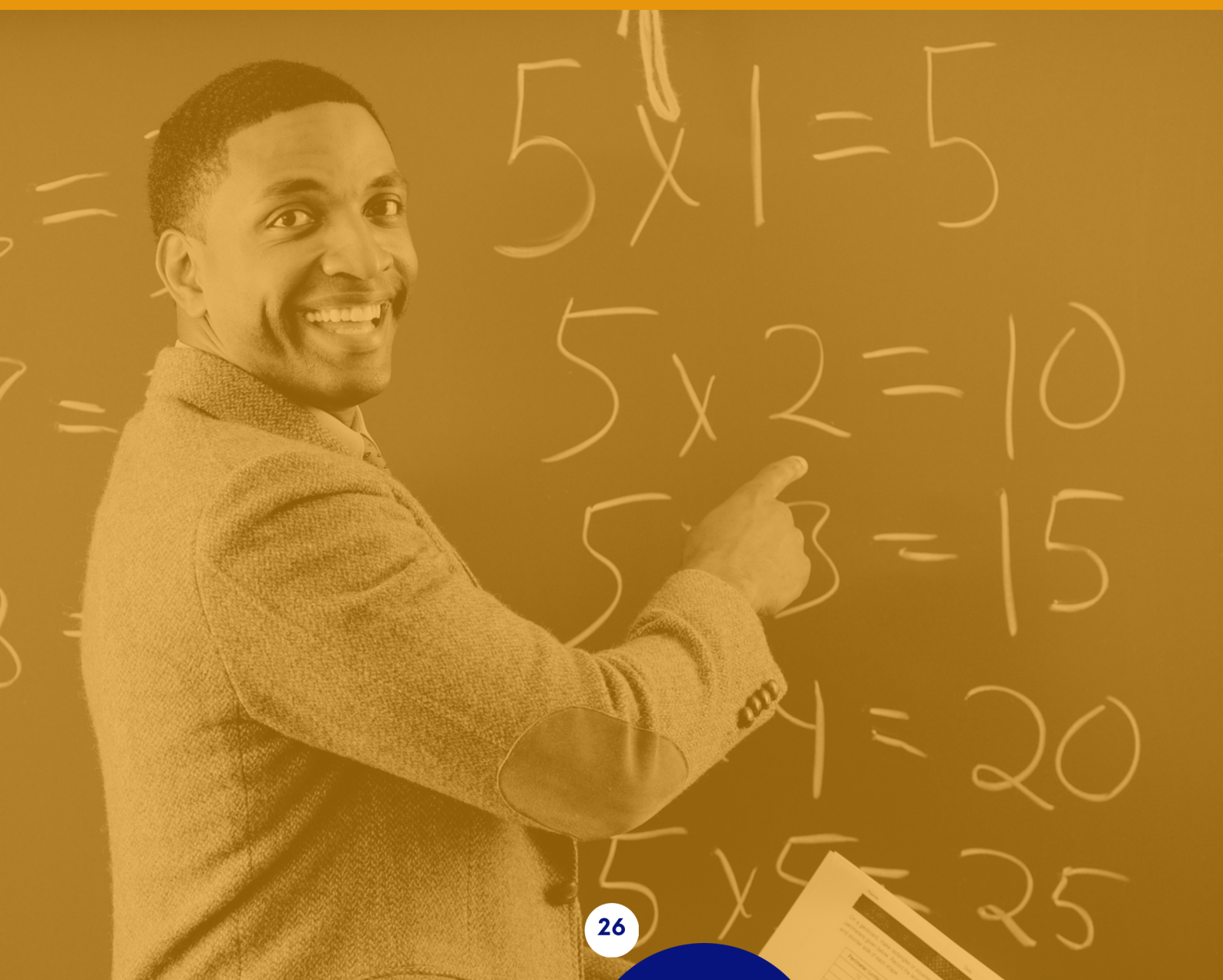
Préparation des supports, du crépi (choix des adjuvants et agrégats...)

Application du gobetis, du corps d'enduit et de l'enduit de finition

INTERVENANT

Formateur qualifié, certifié et expérimenté

FORMATIONS DÉVELOPPEMENT DES COMPÉTENCES ANNEXES



COMPÉTENCES DE VIE

FRANÇAIS - MATHS - APPRÉHENSION CODE DE LA ROUTE

Dernière mise à jour le 20 février 2025

durée selon besoin

25€ HT
par heure

Prérequis
Aucun

PUBLIC

Tout public ayant des difficultés dans l'expression ou la compréhension de la langue française.

MODALITÉS PÉDAGOGIQUES

Alternance de cours théoriques, d'exercices, passage de supports visuels.
Déplacements possibles dans des lieux de cultures (bibliothèque, médiathèque, ...).

MOYENS PÉDAGOGIQUES

Salle adaptée avec des moyens audiovisuels, supports visuels, écran interactif.

ÉVALUATION

Évaluation des savoirs tout au long de la formation.

SANCTION

Attestation de fin de formation.

MODALITÉS ET DÉLAIS D'ACCÈS

Inscription au préalable minimum 15 jours avant le démarrage de la formation par retour de convention signée.
Accessibilité aux personnes en situation de handicap : nous consulter.

DATE ET LIEU

Nous consulter.

RENSEIGNEMENTS ET INSCRIPTION

TIFAGNE Eve

OBJECTIFS

- Permettre aux stagiaires de progresser sur :
 - La communication quotidienne et compréhension globale
 - Une structuration des acquis (correction des fautes d'expression, et d'orthographe)
 - Approfondir dans des contextes plus élaborés

CONTENU DE LA FORMATION

• GRAMMAIRE

Le singulier et le pluriel
L'affirmation et la négation
Les articles
Les sujets et les verbes
Les adjectifs possessifs
Les temps

• VOCABULAIRE

Apprentissage de vocabulaire courant

• EXPRESSION ORALE

Jeux de rôle et exercices aux besoins professionnels de l'apprenant
Savoir prononcer l'alphabet
Apprendre la prononciation des syllabes
Apprendre les intonations
Apprendre les liaisons
Savoir se présenter, sa nationalité, sa profession
Savoir saluer
Savoir compter
Savoir poser une question

• EXPRESSION ÉCRITE

À partir d'une sélection de texte en fonction du niveau et des attentes de l'apprenant, il s'agit de travailler sur le vocabulaire et la contextualisation de son utilisation
Travaux d'écriture
Travaux de lecture

INTERVENANTE

Formatrice qualifiée, certifiée et expérimentée

Taux de réussite 100%
Taux de satisfaction 100%

RÔLE ET MISSION DU TUTEUR FAVORISER L'INTÉGRATION



Dernière mise à jour le 20 février 2025

14 heures

350€ HT
par stagiaire

Prérequis

Compréhension orale
et écrite du français.

PUBLIC

Tout public ayant une première expérience ou étant positionné sur un poste d'encadrement d'alternants.

MODALITÉS PÉDAGOGIQUES

Alternance de cours théoriques, d'exercices, passage de supports visuels. Déplacements possibles dans des lieux de cultures (bibliothèque, médiathèque, ...).

MOYENS PÉDAGOGIQUES

Alternance de cours théoriques, d'exercices, et de mises en situations.

ÉVALUATION

Évaluation des savoirs tout au long de la formation.

SANCTION

Attestation de fin de formation.

MODALITÉS ET DÉLAIS D'ACCÈS

Inscription au préalable minimum 15 jours avant le démarrage de la formation par retour de convention signée.
Accessibilité aux personnes en situation de handicap : nous consulter.

DATE ET LIEU

Nous consulter.

RENSEIGNEMENTS ET INSCRIPTION

TIFAGNE Eve

OBJECTIFS

- Renforcer son rôle de tuteur par l'acquisition d'outils et de méthodes permettant une meilleure transmission des compétences
- Mieux communiquer pour mieux faire passer des messages
- Être capable d'évaluer les acquis pendant et à l'issue de la formation

CONTENU DE LA FORMATION

• RÔLE ET MISSION DE LA PERSONNE QUI ACCUEILLE

Les fondamentaux de l'accueil
Les étapes clés d'une bonne intégration

• LA COMMUNICATION POUR DÉVELOPPER SES CAPACITÉS À TRANSMETTRE

Les 4 manières de transmettre : montrer, expliquer, faire faire et faire réfléchir
Comprendre comment l'autre reçoit les messages
Savoir s'adapter, s'assurer de la bonne compréhension du message

• FORMER ET TRANSMETTRE SES COMPÉTENCES

Définir le contenu à transmettre et préciser l'objectif à atteindre
Élaborer le référentiel et les compétences requises (les repérer, les libeller et les évaluer)
Mesurer les écarts entre acquis et requis dans la fonction
Exprimer ces écarts en objectifs opérationnels à atteindre

• SAVOIR FAIRE PASSER LES MESSAGES AUTOUR DE LA QUALITÉ ET DE LA SÉCURITÉ

Inciter au port des EPI, recadrer un collaborateur, faire respecter les consignes de sécurité machines, faire prendre conscience d'un comportement à risque, ...

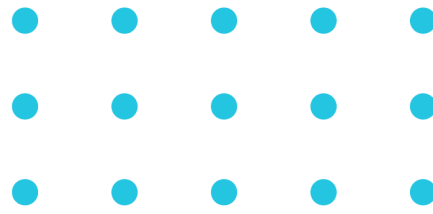
• L'évaluation de l'action de formation

Les différentes façons d'évaluer : évaluation des acquis, des transferts de compétences en situation de travail
Savoir coordonner la mise en situation de travail

INTERVENANT

Formatrice qualifiée, certifiée et expérimentée

Taux de réussite 100%
Taux de satisfaction 100%

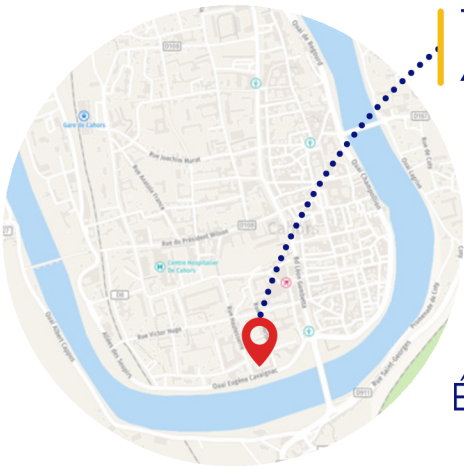


INFOS PRATIQUES

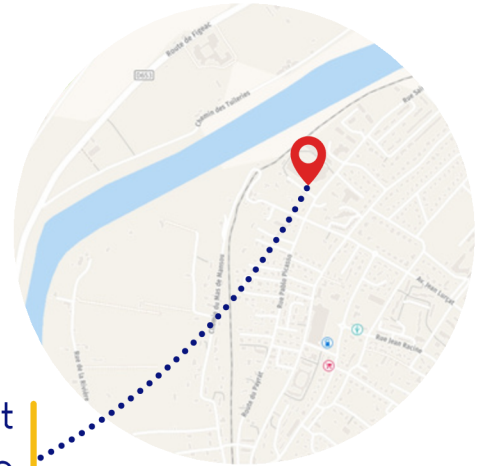


MODALITÉS D'ACCÈS

CAHORS



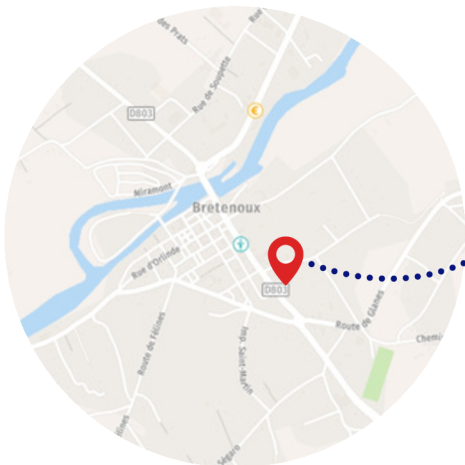
190 quai Cavaignac
46000 CAHORS



École des métiers du Lot
137 rue St Ambroise
46000 CAHORS

I.C.A.R. loue le plateau technique pour ses formations métiers à l'école des métiers.

BRETENOUX



309 av. de la Libération
46130 BRETENOUX

ACCESSIBILITÉ DES FORMATIONS AUX PERSONNES EN SITUATION DE HANDICAP

ICAR souhaite ouvrir ses formations au plus grand nombre et est en mesure d'accueillir les personnes en situation de handicap, aptes à suivre des formations. Nous vous invitons à nous contacter en amont de la formation afin de nous faire part de vos besoins spécifiques. Notre référent handicap accompagnera les aménagements nécessaires afin de vous accueillir dans les meilleures conditions.

PLANNING PRÉVISIONNEL DE FORMATIONS 2026

Des formations peuvent
être mises en place en
fonction des besoins de
chacun, nous contacter.

JANVIER	FÉVRIER	MARS	AVRIL	MAI	JUIN
1 J Férié	1 D	1 D	1 M	1 V Férié	1 L
2 V	2 L	2 L MAÇON	2 J	2 S	2 M
3 S	3 M	3 M MAÇON W HAUT	3 V COMP. VIE	3 D	3 M
4 D	4 M	4 M MAÇON ECHAFO	4 S	4 L SST	4 J
5 L	5 J	5 J MAÇON ECHAFO	5 D	5 M SST	5 V COMP. VIE
6 M	6 V COMP. VIE	6 V MAÇON COMP. VIE	6 L	6 M	6 S
7 M	7 S	7 S	7 M	7 J	7 D
8 J	8 D	8 D	8 M	8 V Férié	8 L GRUE AUX
9 V COMP. VIE	9 L	9 L	9 J	9 S	9 M GRUE AUX
10 S	10 M	10 M	10 V COMP. VIE	10 D	10 M
11 D	11 M IMPLANT	11 M	11 S	11 L NACELLES	11 J
12 L SST	12 M IMPLANT	12 J	12 D	12 M NACELLES	12 V COMP. VIE
13 M SST	13 V IMPLANT COMP. VIE	13 V COMP. VIE	13 L	13 M NACELLES	13 S
14 M HOB0	14 S	14 S	14 M	14 J Férié	14 D
15 J HOB0	15 D	15 D	15 M	15 V AIPIR COMP. VIE	15 L
16 V COMP. VIE	16 L GRUE TOUR	16 L ENGIN	16 J	16 S	16 M
17 S	17 M GRUE TOUR	17 M ENGIN	17 V COMP. VIE	17 D	17 M
18 D	18 M	18 M ENGIN	18 S	18 L	18 J
19 L	19 J	19 J AIPIR	19 D	19 M	19 V COMP. VIE
20 M	20 V COMP. VIE	20 V COMP. VIE	20 L	20 M	20 S
21 M	21 S	21 S	21 M Férié	21 J	21 D
22 J	22 D	22 D	22 M	22 V COMP. VIE	22 L
23 V COMP. VIE	23 L	23 L	23 J	23 S	23 M
24 S	24 M	24 M	24 V COMP. VIE	24 D	24 M
25 D	25 M	25 M	25 S	25 L	25 J
26 L SÉCURITÉ	26 J	26 J	26 D	26 M	26 V COMP. VIE
27 M PLAN	27 V COMP. VIE	27 V COMP. VIE	27 L MAÇON	27 M	27 S
28 M PLAN	28 S	28 S	28 M MAÇON SÉCURITÉ	28 J	28 D
29 J		29 D	29 M MAÇON W HAUT	29 V Férié	29 L
30 V COMP. VIE		30 L	30 J MAÇON	30 S	30 M
31 S		31 M		31 D	

JUILLET	AOÛT	SEPTEMBRE	OCTOBRE	NOVEMBRE	DÉCEMBRE
1 M	1 S	1 M	1 J AIPIR	1 D Férié	1 M
2 J	2 D	2 M	2 V COMP. VIE	2 L ENGIN	2 M
3 V	3 L	3 J	3 S	3 M ENGIN	3 J
4 S	4 M	4 V COMP. VIE	4 D	4 M ENGIN	4 V COMP. VIE
5 D	5 M	5 S	5 L	5 J AIPIR	5 S
6 L	6 J	6 D	6 M	6 V COMP. VIE	6 D
7 M	7 V	7 L	7 M	7 S	7 L
8 M	8 S	8 M	8 J	8 D	8 M
9 J	9 D	9 M	9 V COMP. VIE	9 L SST	9 M
10 V	10 L MAÇON	10 J	10 S	10 M SST	10 J
11 S	11 M MAÇON W HAUT	11 V COMP. VIE	11 D	11 M Férié	11 V COMP. VIE
12 D	12 M MAÇON ECHAFO	12 S	12 L	12 J GRUE AUX	12 S
13 L	13 J MAÇON ECHAFO	13 D	13 M	13 V GRUE AUX COMP. VIE	13 D
14 M Férié	14 V	14 L	14 M	14 S	14 L
15 M	15 S Férié	15 M	15 J	15 D	15 M
16 J	16 D	16 M	16 V COMP. VIE	16 L	16 M
17 V	17 L MAÇON	17 J	17 S	17 M	17 J
18 S	18 M MAÇON SÉCURITÉ	18 V COMP. VIE	18 D	18 M	18 V
19 D	19 M MAÇON SST	19 S	19 L	19 J	19 S
20 L	20 J MAÇON SST	20 D	20 M	20 V COMP. VIE	20 D
21 M	21 V MAÇON	21 L	21 M	21 S	21 L MAÇON
22 M	22 S	22 M	22 J	22 D	22 M MAÇON
23 J	23 D	23 M	23 V COMP. VIE	23 L	23 M MAÇON
24 V	24 L HOB0	24 J	24 S	24 M	24 J MAÇON
25 S	25 M HOB0	25 V COMP. VIE	25 D	25 M ASSAINIS	25 V Férié
26 D	26 M	26 S	26 L MAÇON	26 J ASSAINIS	26 S
27 L	27 J	27 D	27 M MAÇON W HAUT	27 V ASSAINIS COMP. VIE	27 D
28 M	28 V	28 L ENGIN PLAN	28 M MAÇON	28 S	28 L MAÇON
29 M	29 S	29 M ENGIN PLAN	29 J MAÇON	29 D	29 M MAÇON
30 J	30 D	30 M ENGIN	30 V MAÇON COMP. VIE	30 L	30 M MAÇON
31 V	31 L		31 S		31 J MAÇON

- Sensibilisation aux risques sur chantier (Sécurité chantier)
- Sauveteur secouriste du travail - SST - Initiale
- Maçonnerie bâtiment et ou Travaux publics
- Travail en hauteur et port de harnais
- Montage, utilisation et vérification des échafaudages de pied
- Lecture de plan
- Gestes et postures (planifier en fonction des besoins)
- Préparation à la conduite d'un pont roulant et utilisation des accessoires de levage (planifier en fonction des besoins)

- Prévention des risques électriques (HOB0 - BE menoeuvre, BS)
- Préparation à la conduite d'engins (engins de chantier, nacelles, grue à tour ou auxiliaire)
- AIPIR - Intervention à Proximité des Réseaux (opérateur, encadrant et concepteur)
- Assainissement individuel et collectif
- Implantation terrassement (planifier en fonction des besoins)
- Signalisation de chantier (planifier en fonction des besoins)
- Compétences de vie - français, maths, appréhension code de la route

www.icar-formation.fr



190 Quai Cavaignac
46000 CAHORS

05 65 20 42 24

contact@icar-formation.fr